

Mit Energie für morgen.

EWE entwickelt mit seinen Kompetenzen und engagierten Mitarbeitern optimale Lösungen für bestehende und künftige Kunden. Dafür setzen wir auf gewinnbringende Partnerschaften und ergreifen Chancen in neuen Märkten. Auch die Digitalisierung und der Glasfaserausbau im Nordwesten Deutschlands spielen für uns eine große Rolle.

Der Konzern mit Hauptsitz in Oldenburg verfügt über eigene Erzeugungskapazitäten aus erneuerbaren und konventionellen Energiequellen. Zudem betreiben EWE-Unternehmen fortschrittliche, sichere Netze für Strom, Erdgas und Kommunikation. Bundesweite IT-Lösungen verdeutlichen die Zukunftsfähigkeit des Konzern-Portfolios.

Mit über 8.500 Mitarbeitern zählt EWE zu den größten kommunalen Unternehmen Deutschlands. Von innovativen Energieprodukten und leistungsfähiger Telekommunikation profitieren unsere Kunden bisher vor allem in Nordwestdeutschland, Brandenburg und auf Rügen. Als zuverlässiger Strom- und Erdgasversorger sowie als Impulsgeber für moderne Energiemärkte hat sich EWE auch in Polen einen Namen gemacht.

Einzelne Produkte und Dienstleistungen werden bereits erfolgreich in ganz Deutschland sowie in ausgewählten weiteren Ländern angeboten. Jetzt sind die Vorteile und Produkte von EWE auch bundesweit erhältlich – dazu zählt unter anderem das komfortable Leistungspaket Wärme+.

Mehr über EWE erfahren Sie unter www.ewe.de und www.ewe.com.

Informationsplus für Sie

Wärme+ ist ein Angebot von EWE in Zusammenarbeit mit regionalen Handwerksbetrieben. Mehr Informationen und unsere Fachpartner in Ihrer Nähe finden Sie im Internet.

Jetzt informieren – wir beraten Sie gern.



Per Telefon:
0441 8000 5555



Im Internet:
ewe-waerme.de



Per Kontaktformular:
ewe.de/kontaktformular



Vor Ort:

1) Keine eigene Investition. Für das Leistungspaket von Wärme+ wird ein Grundpreis (GP1) in Abhängigkeit von der Investitionssumme berechnet. Hinzu kommt der Energiekosten-Grundpreis (GP2) für die Wärmelieferung, der sich aus den Kosten für jährliche Netzentgelte Gas, Messstellenbetrieb, Messdienstleistung, Netzaufrechnung, Energieabrechnung sowie Service- und Vertriebsaufwendungen zusammensetzt und der Arbeitspreis (AP) für die Energieeinsatzmenge/Erdgasmenge zzgl. CO₂-Preis. Der Vertrag hat eine Laufzeit von zehn Jahren und verlängert sich um jeweils fünf Jahre, wenn er vorher nicht mit einer Frist von neun Monaten in Textform gekündigt wird. Details/Bedingungen entnehmen Sie bitte den AGB, die Sie unter www.ewe-waerme.de finden.

EWE VERTRIEB GmbH, Cloppenburger Straße 310, 26133 Oldenburg

Mat.-Nr. 850 647 – 04-21 Gedruckt auf Papier aus nachhaltiger Forstwirtschaft

Halt dir das Wichtigste warm.

Heizung mieten statt kaufen – mit Wärme+ von EWE.

1) Siehe Rückseite.

EWE



JETZT
Heizung für
0€¹

Wärme+ – das Plus an Wärme. Ohne Investitionskosten.

Das Rundum-sorglos-Paket inklusive neuer Heizung.

Sie brauchen eine neue Heizungsanlage, möchten aber das Geld dafür lieber woanders investieren? **Wärme+ ist die Lösung, mit der Sie schnell ein neues Gerät im Haus haben – ganz ohne die hohen Anschaffungskosten. Genießen Sie moderne Wärme ohne Investition und auch ohne die über viele Jahre anfallenden Betriebskosten für Wartungen und Reparaturen.**

Wie das geht? EWE installiert und betreibt das neue Erdgas-Heizgerät zusammen mit einem örtlichen Fachbetrieb, den Sie sich aus über 1.000 Partnerbetrieben selbst aussuchen können. EWE sorgt als Eigentümer der Anlage langfristig für die regelmäßigen Wartungen und etwaige Reparaturen – und deshalb haben Sie immer einen überschaubaren Kostenrahmen und erleben keine Überraschungen. Apropos Kosten: Mit moderner Brennwerttechnik können Sie ganz nebenbei auch noch bis zu 30% Heizkosten einsparen.

Genießen Sie moderne Wärme mit vielen Vorteilen:

- ✓ Keine Anschaffungs- und Installationskosten
- ✓ Energiesparendes Markenheizgerät nach Bedarf und Wahl
- ✓ Freie Auswahl Ihres Installateurs aus über 1.000 Fachbetrieben
- ✓ Wartung und Schornsteinfeger inklusive
- ✓ Optimaler Heizungsbetrieb, verlässlich und effizient – auch plus Solarwärme
- ✓ 24-Stunden-Hotline, Notdienst 365 Tage im Jahr, Reparaturen und Ersatz bei Ausfall
- ✓ Langfristige Sicherheit durch kalkulierbare monatliche Kosten
- ✓ Bereits über 25.000 mal verkauft
- ✓ Für Privat- und Gewerbekunden bis 250 kW thermische Leistung

Wärme+: die bequeme und sichere Alternative zu Kauf und eigenem Betrieb einer neuen Heizung.

Hohe Qualität. Und mit Solar noch niedrigere Kosten.

Markengeräte für den Betrieb mit Erdgas

Wärme+ ist geeignet für Erdgas-Heizungen bis 250 kW – genau das Richtige für Einfamilienhäuser, kleinere Mehrfamilienhäuser und Gewerbeobjekte.

Die Heizgeräte der wichtigsten Markenhersteller erfüllen unsere Qualitätsanforderungen und sind im Rahmen von Wärme+ verfügbar. Gemeinsam mit Ihrem Installateur wählen Sie eine Anlage aus, die Ihren individuellen Wünschen und Bedürfnissen am besten entspricht.

Solarthermie lässt sich ergänzen

Um den Energiebedarf noch mehr zu senken, können Sie auch eine thermische Solaranlage zur Unterstützung der Warmwasserbereitung in die Wärme+-Anlage integrieren.

Mit Wärme+ wird eine solche Solaranlage nicht nur qualifiziert installiert, sondern auch langfristig durch einen Fachmann betreut. In besonderen Fällen gibt es auch die Möglichkeit, Fördermittel in Anspruch zu nehmen – sprechen Sie uns einfach darauf an.

Wärme+: leistungsstarke Markengeräte – auf Wunsch mit solarthermischer Unterstützung oder Energielieferung mit Biogasanteil.



BRÖTJE
HEIZUNG

Buderus

remeha

Vaillant

VIESSMANN

BOSCH

WOLF
Energiesparen und Klimaschutz seriennmäßig

Bequemer geht's nicht: der Leistungsumfang von Wärme+.

Diese Leistungen sichern Sie sich mit Wärme+:

- ✓ Einbau eines modernen Erdgas-Heizgerätes Ihrer Wahl
- ✓ Koordination und Durchführung der erforderlichen Inspektionen, Wartungen und Instandsetzungsmaßnahmen
- ✓ Ersatz bei einem Totalausfall
- ✓ 24-Stunden-Hotline, Notdienst 365 Tage im Jahr
- ✓ Schornsteinfegerarbeiten
- ✓ Auf Wunsch kümmern wir uns um die Demontage und Entsorgung Ihrer Altanlage
- ✓ Eine nötige Schornsteinanpassung wird von uns ebenso übernommen

Viel Service und Leistung rund um die neue Heizung. Zum Leistungsumfang zählen jedoch nicht: Heizungsrohrleitungen zu den Heizkörpern, die Heizkörper, eine Fußbodenheizung, der Erdgasnetzanschluss sowie Ausbau und Entsorgung eines vorhandenen Öltanks.

Wartung

Die Wartung erfolgt regelmäßig gemäß den Anforderungen der Hersteller. Der Handwerksbetrieb vereinbart dazu einen Termin mit Ihnen.

Schornsteinfegerarbeiten

Die gesetzlich vorgeschriebene Abgas- und Abgaswegeprüfung für die Wärme+-Anlage lässt EWE vom zuständigen Bezirksschornsteinfeger durchführen. Die Schornsteinfegergebühren sind inklusive. Kosten für andere Feuerungsanlagen im Haus (Kamin, Kachelofen etc.) werden jedoch zwischen Schornsteinfeger und Hauseigentümer separat abgerechnet.

Bedienung der Anlage

Nach der Montage der Heizung erklärt Ihnen der Fachhandwerker die Bedienung. Grundsätzlich ist der Betrieb vollautomatisch: Ist die Anlage einmal richtig eingestellt, brauchen Sie nicht mehr in die Regelung einzugreifen. Sollten Sie die Einstellungen jedoch ändern wollen, beispielsweise die Absenkezeiten, können Sie das direkt und problemlos selbst tun.

24-Stunden-Service

Sollte es zu einer Störung kommen, ist der EWE Kundenservice unter 0800 393 2010 rund um die Uhr erreichbar und wird sich unverzüglich um die Behebung der Störung kümmern. Der Notdienst ist auch am Wochenende aktiv, damit schnell wieder alles läuft.

So rechnet sich Wärme+.

Individuelle Berechnung des Preises

Für das Leistungspaket von Wärme+ wird ein „Grundpreis 1“ berechnet, der von der Investitionssumme abhängt. Hinzu kommen – wie bisher – die Energiekosten: Diese bestehen aus einem verbrauchsabhängigen Arbeitspreis und einem „Grundpreis 2“.

Transparente Kosten – klare Regelungen

Der Grundpreis 2 enthält die Netzgebühren des örtlichen Netzbetreibers, z.B. für Zählerbereitstellung und Messung. Enthalten ist auch der Betrag für die Energieabrechnung sowie für Service und Vertrieb – alles klar geregelt und definiert.

Für den verbrauchsabhängigen Arbeitspreis wird von Anfang an festgelegt, von welchen Faktoren eine Preisänderung beeinflusst werden kann. So fließen hier neben den tatsächlichen Kosten, wie z.B. Netzentgelten und Energiesteuern, auch für Sie nachvollziehbare Werte von veröffentlichten Marktpreisen für Energie ein. Hinzu kommt ab 2021 jedoch die neu verabschiedete CO₂-Abgabe.

Auf www.ewe-waerme.de können Sie selbst schnell und einfach Ihr individuelles Angebot für Wärme+ berechnen. Die Preise werden gemäß fest vereinbarten Preisanpassungsformeln an die Kosten- und Marktentwicklung angeglichen.

Studie bestätigt: Wärme+ kommt an.

Die Meinung der Wärme+-Kunden wurde vom Bremer Energie Institut untersucht. Das Ergebnis: Fast jeder ist hochzufrieden und würde das Wärme-Komfortpaket sofort weiterempfehlen.



Wärme+: Das ist Wärmekomfort und Service „all-inclusive“.



Zwei Beispiele zur Veranschaulichung:

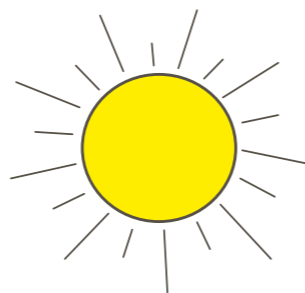
Wer eine Brennwertanlage für eine Investitionssumme von 5.000 Euro inkl. MwSt. einbauen lässt, zahlt monatlich 81,52 Euro inkl. MwSt. zzgl. der Energiekosten (Grundpreis plus verbrauchsabhängiger Arbeitspreis). Bei einer Anlage im Wert von 7.000 Euro inkl. MwSt. liegt der monatliche Grundpreis 1 bei 100,67 Euro inkl. MwSt.

Die Wärme gehört Ihnen – die Anlage EWE.

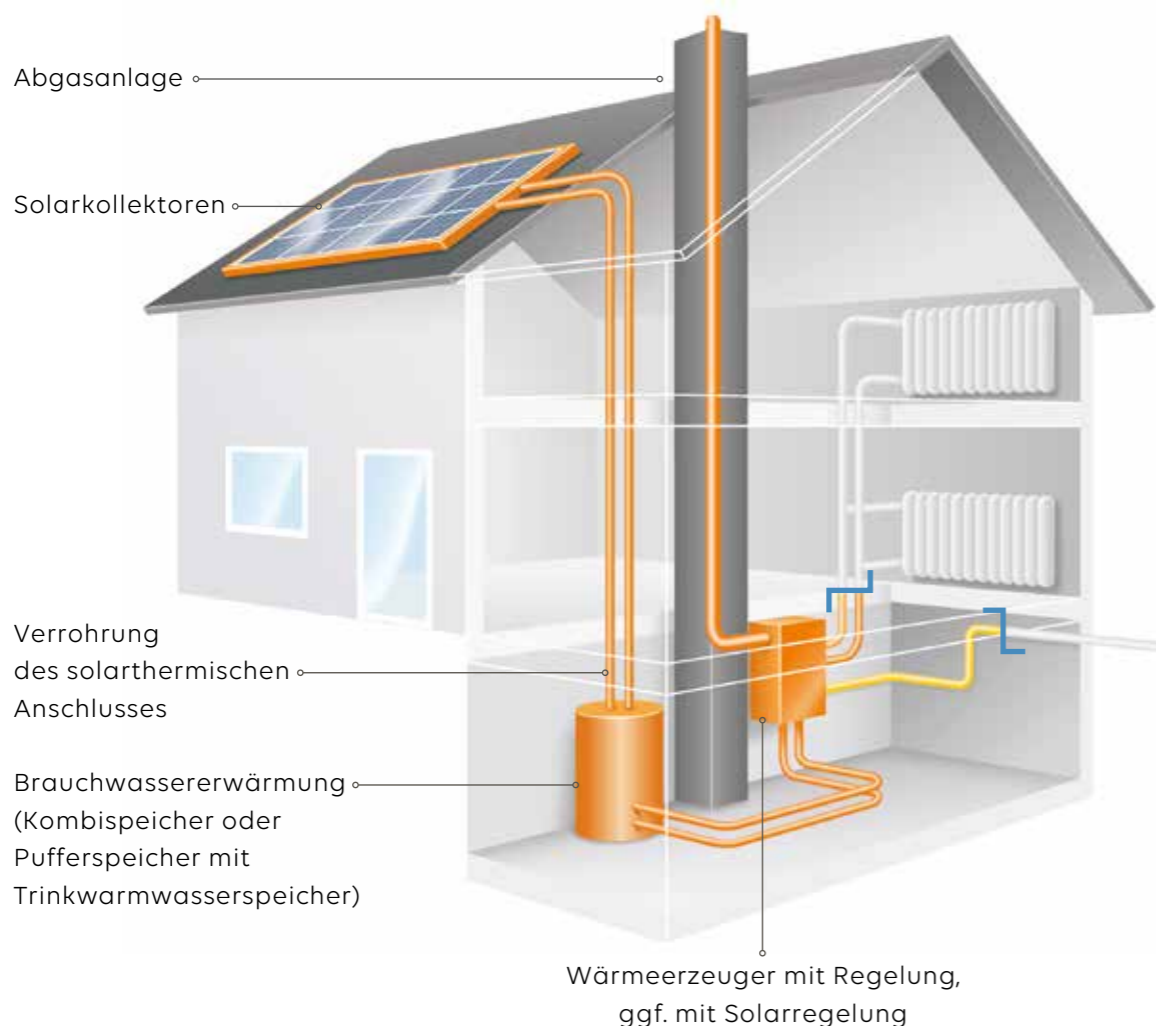
Ihr Plus an Wärme. Minus aller Risiken



Bei Wärme+ gehört die Heizungsanlage EWE. Das selbe gilt für eine eventuell mitinstallierte Solaranlage. Das ist Ihr Vorteil, denn mit dem Eigentum liegt auch das Betriebs- und Reparaturrisiko komplett bei EWE. Und das ermöglicht den einzigartigen und jahrelangen Rundum-Service mit Wartungen, Reparaturen und Schornsteinfegerarbeiten, der bei Wärme+ inklusive ist.

Die Anschlusspunkte der Neuinstallation von EWE an die bereits bei Ihnen vorhandenen Teile einer Heizungsanlage (z. B. Heizkörper) sind die Eigentumsgrenzen. Wasser, Strom und die benötigte Aufstellfläche für das Heizgerät stellen Sie uns zur Verfügung.



Das alles gehört zu Wärme+:



 = EWE-Eigentum
 = Liefergrenze

Wissenswertes rund um Ihre neue Wärme.

Laufzeit

Die Nutzungsdauer der Heizungsanlage kalkulieren wir mit 15 Jahren. Zunächst wird Ihr Wärme+-Vertrag aber für einen Zeitraum von zehn Jahren abgeschlossen. Dieser Vertrag verlängert sich automatisch jeweils um weitere fünf Jahre, sollte er nicht mit einer Frist von neun Monaten von einem Vertragspartner gekündigt werden.

Verkaufen Sie Ihr Haus, so kann der neue Eigentümer in den Wärme+-Vertrag eintreten – oder Sie übernehmen die Heizungsanlage zum Sachzeitwert und wir beenden den Vertrag einfach vorzeitig.

Vertragsende

Wenn der Vertrag nach der vereinbarten Laufzeit beendet wird, können Sie die Heizungsanlage von EWE erwerben. Der Wert der Anlage ist abhängig vom ursprünglichen Anschaffungspreis und Alter. Werden während der Vertragslaufzeit komplette Anlagenteile (z. B. Heizgerät, Speicher, Regelung) erneuert, wird dies bei der Berechnung des Kaufpreises berücksichtigt.

Wenn Sie die Heizungsanlage nach der Vertragslaufzeit nicht erwerben wollen, baut EWE sie auf eigene Kosten aus.

Wichtige Hinweise für Vermieter und Eigentümergemeinschaften

Eine Aufteilung der Wärmekosten auf einzelne Mieter und eine Aufschlüsselung der Preisbestandteile zur Abrechnung von Mietnebenkosten sind nicht möglich. Das Mietrecht und Ihr Mietvertrag regeln, welche Preisbestandteile der Wärmelieferung im Rahmen der Nebenkostenabrechnung ggf. an den Mieter weitergereicht werden können. Wir empfehlen Ihnen, dies ausdrücklich im Mietvertrag zu berücksichtigen.

Bei Fragen zur Gestaltung des Mietvertrages oder zur Nebenkostenabrechnung wenden Sie sich bitte an Ihren Rechtsanwalt, Ihren Steuerberater oder an den Verein für Haus- und Grundbesitzer.